

les herbiers marins

« Des prairies sous-marines »

Les herbiers marins façonnent leur habitat, constituant un écosystème remarquable, où vivent de nombreuses espèces. Les herbiers marins sont constituées d'espèces dites ingénieurs.

Elles créent un habitat où vivent de nombreuses espèces.

Au même titre que les mammifères marins (la baleine, le dauphin), ces espèces de plantes marines sont d'origine terrestre.

Elles ont évolué pour retourner dans l'océan (à la différence des algues).



Zostera noltei
découverte à marée basse

SUR LA CÔTE ATLANTIQUE, ON RETROUVE DEUX ESPÈCES PRINCIPALES

- la **zostère naine**, *Zostera noltei*, Hornem, 1832, qui vit dans la zone de balancement des marées
- la **zostère marine**, *Zostera marina*, Linné, 1753, constamment sous l'eau

Les fonctions écologiques des herbiers marins

Captation et séquestration du carbone

Production d'oxygène

Source de nourriture

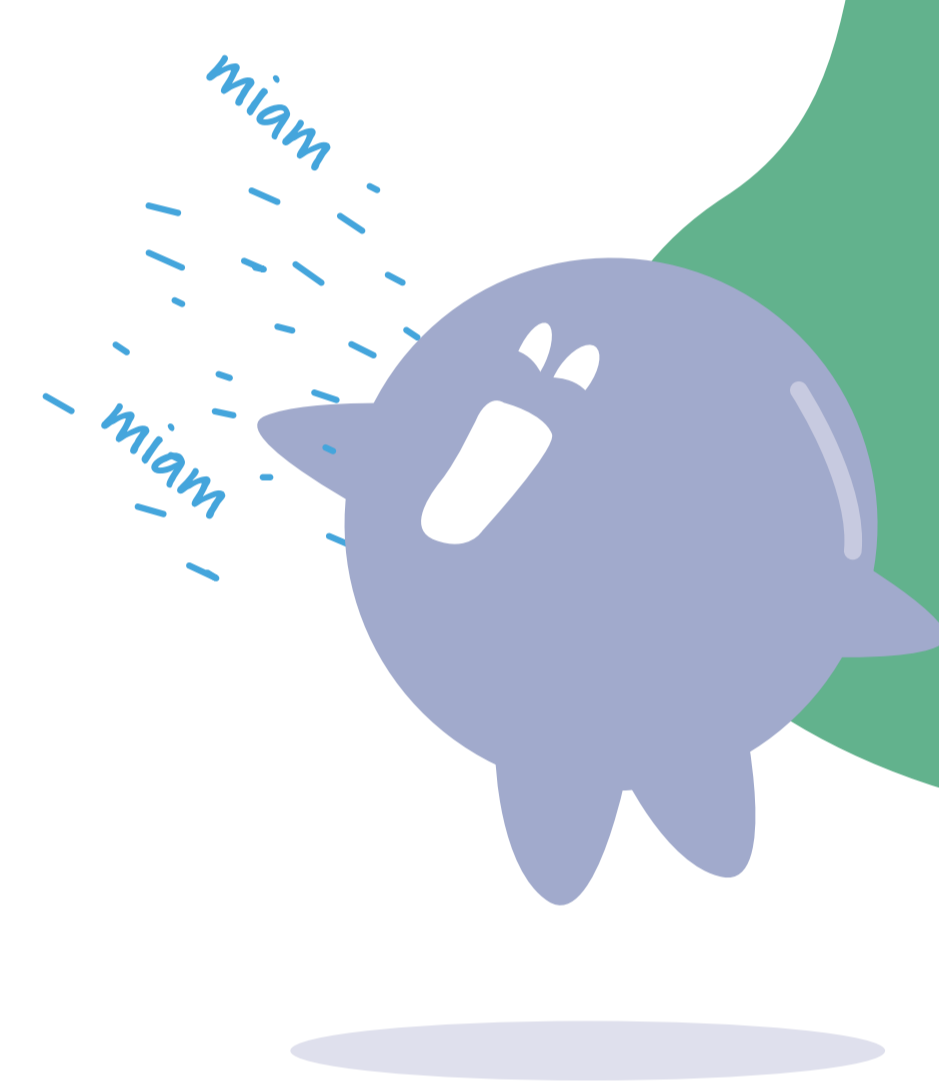
Protection du littoral : érosion et tempête

Abri pour les juvéniles

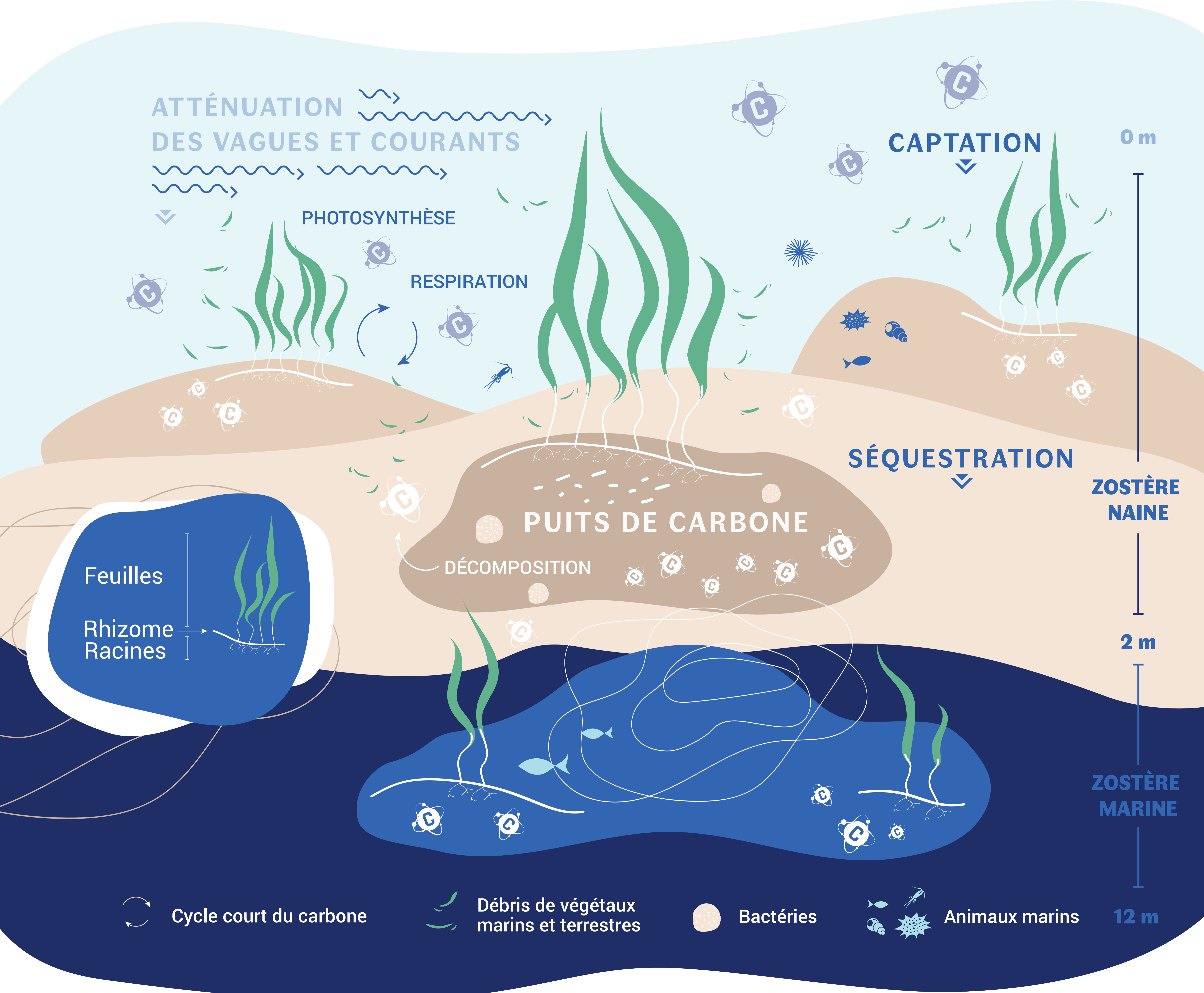
Captation et séquestration du carbone

1 Les herbiers marins se développent à des profondeurs où il y a toujours de la lumière leur permettant de réaliser la photosynthèse. Les **rhizomes** permettent à l'herbier de s'ancrer dans le sédiment et d'accumuler des particules (sable et débris de coquilles) à sa base, participant ainsi à la stabilisation des sédiments.

2 L'**enfouissement** rapide de la matière organique et l'absence d'oxygène dans les sédiments permettent au carbone d'être **séquestré** rapidement, pour des milliers d'années.



Le gingembre est un rhizome que tu consommes. Les rhizomes sont de super-fixateurs de sédiments.



Protection du littoral de l'érosion, des vagues et des tempêtes

Les herbiers marins maintiennent le sédiment au bord des côtes, stabilisant ainsi les plages. Cette prairie en forme de récif, atténue les vagues et protège le littoral contre l'érosion.

En un an, un hectare d'herbiers marins peut séquestrer l'équivalent des émissions de CO₂ d'une voiture pour 6 aller/retour La Rochelle-Rome (4 T de CO₂ par an)

1 HECTARE d'herbiers marins

6 ALLER/RETOUR La Rochelle - Rome

